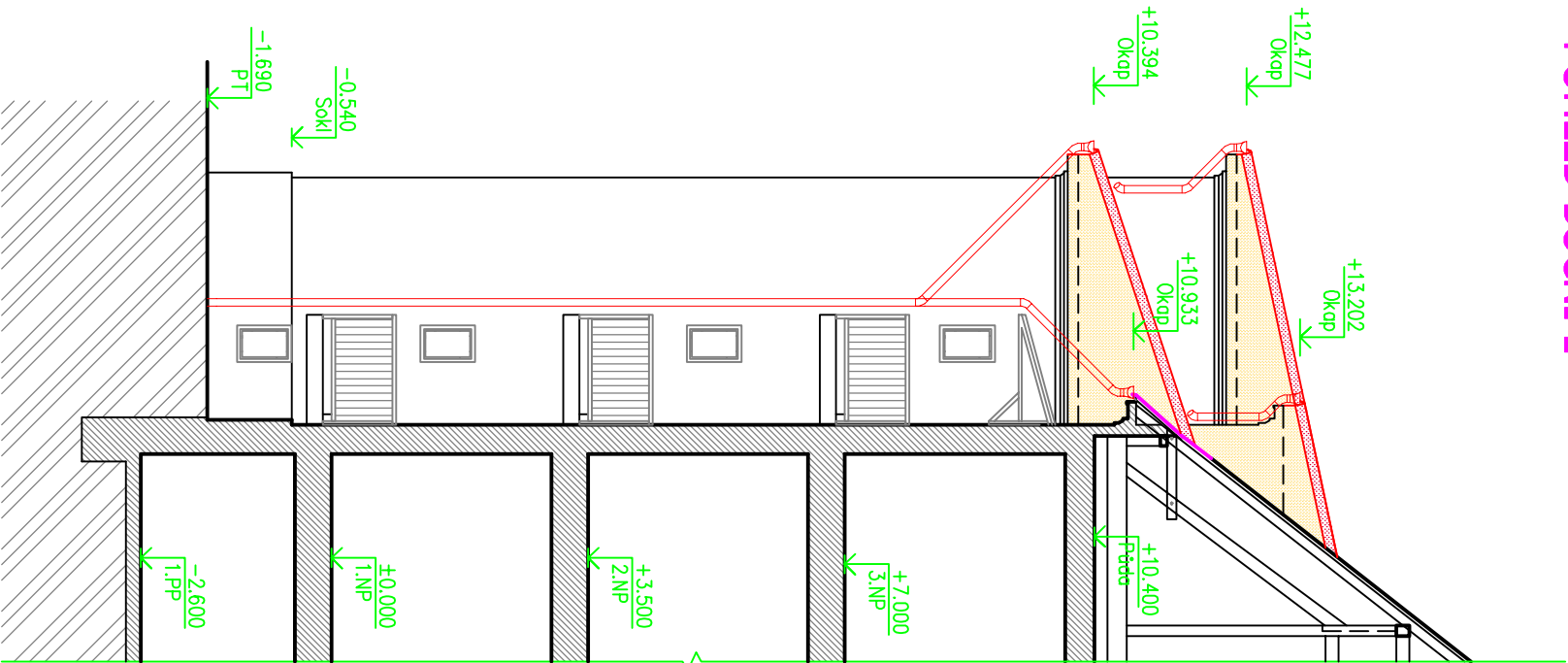
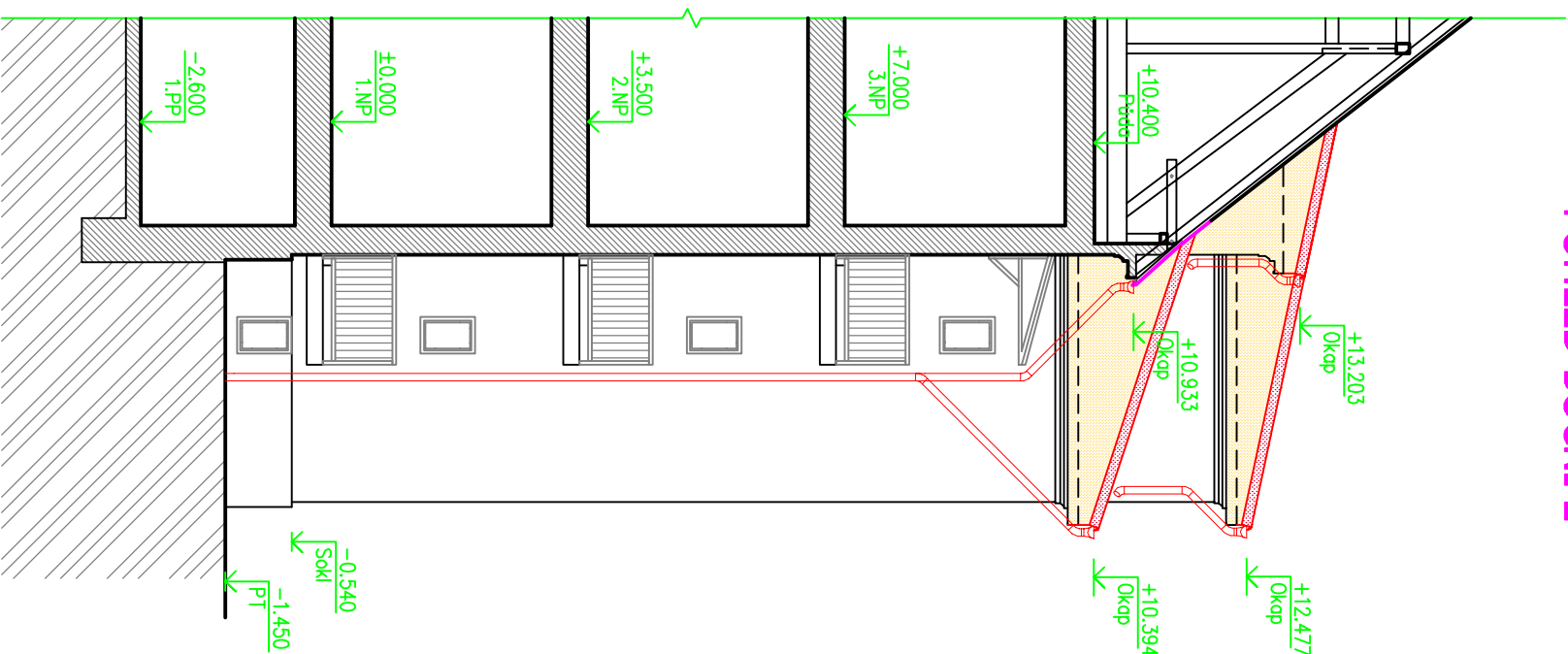


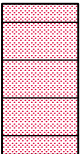
POHLED BOČNÍ 1



POHLED BOČNÍ 2



LEGENDA STAVEBNÍCH MATERIÁLŮ A HMOT



Nová střešní krytina z falcovaného plechu (2x stojatá dřážka)

- odstín červenohnědé bravy

+ veškeré klempířské prvky v totožném barevném odstínu



Doplnění štítových stěn z dřevěné sendvičové KCE


- Nosný dřevěný rošt z KVH hranič 60/160 mm á 625 mm

- Podkladní OSB deska tl. 15 mm

+ KZS z MW tl. 50 mm s povrchovou úpravou tenkovrstvé silikonové omítky tl. zma 2,0 mm

- odstín okrové barvy dle stávajících navazujících ploch

Vypracoval :	Projektční kancelář lay-out s.r.o., nám. Svobody 527, 739 61 Třinec mobil: +420 776 213 159 / cleslar@lay-out.cz
Investor :	Statutární město Třinec, Jablunkovská 160, 739 61 Třinec
Místo stavby :	Obec Třinec, k.ú. Třinec, parc.č. 1245/2, 1247/15.
Název stavby :	Bytový dům, nám. Míru č.p. 479 – rekonstrukce ploché střechy
Vykres :	POHLEDY BOČNÍ - Návrh

	
Datum vypracování :	05 / 2020
Stupeň dokumentace :	DSP
Číslo zakázky :	L2020-24
Měřítko :	1:100
Číslo výkresu :	D.13